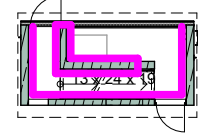
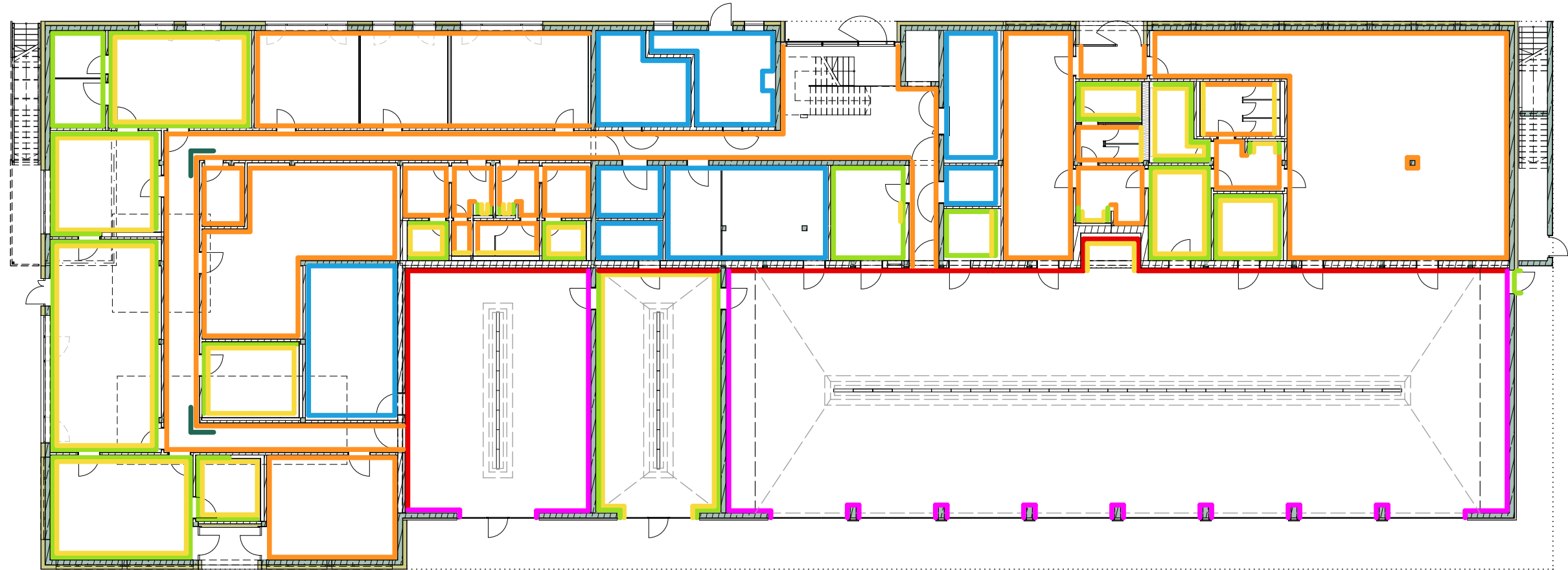
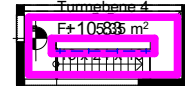
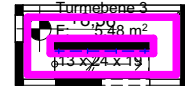
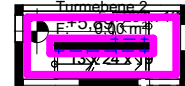
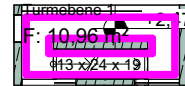


Turmebene 0  
F: 2,48 m<sup>2</sup>  
Gefahrstofflager  
F: 6,42 m<sup>2</sup>



Übungsturm



#### LEGENDE ÜBERSICHT WANDBELÄGE

- Kalkzementleichtputz 2-lagig farbbeschichtet
- Gipsputz farbbeschichtet
- Zementputz
- gefliest
- Stahlbeton bzw. Mauerwerk farbbeschichtet
- Sichtbeton
- Rammschutzleiste, Eckschutzschienen

#### ARCHITEKT

Lengfeld & Wilisch Architekten PartG mbB  
Havelstraße 16  
64295 Darmstadt  
TEL 06151-8144 0  
FAX 06151-8144 30  
E-MAIL post@lengfeld-wilisch.com  
www.lengfeld-wilisch.com



#### GENEHMIGT

RS

#### DATUM

2025.09.23

#### GEPRÜFT

RS

#### MAßSTAB

1:250

#### BEARBEITER

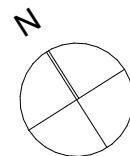
SL / MK

#### FORMAT

A3 420x297

#### AUFTRAGGEBER

Magistrat der Stadt Usingen  
Wilhelmstr. 1  
61250 Usingen  
TEL 06081 1024-0  
FAX 06081 1024-9033  
E-MAIL bauamt@usingen.de



#### BAUVORHABEN

Neubau eines Feuerwehrrätehauses mit  
Dienstleistungszentrum  
Weilburger Str. 44  
61250 Usingen

#### AUSFÜHRUNGSPLANUNG

Übersicht Wandbeläge EG

FWGU-LPH5-A-WB-EG-